

Caso práctico: Panasonic España



PROGRAMA FORMATIVO PARA EMPLEADOS AJEDREZ COMO HERRAMIENTA DE DESARROLLO

Impartido por Miguel Illescas, gran maestro internacional de ajedrez,
del 2 de septiembre al 29 de octubre



- El 2 de septiembre Conferencia Miguel Illescas
- Del 4 al 18 de septiembre Curso de Iniciación al Ajedrez
- Del 22 de septiembre al 2 de octubre Curso de Ajedrez nivel básico
- Del 6 al 23 de octubre Torneo de Ajedrez on-line
- 27 y 29 de octubre Coaching Ajedrez y Competencias
- 29 de octubre Clausura y entrega de premios

Panasonic
ideas for life

Programa del curso

Como el gran ajedrecista Gary Kasparov ha dejado patente en su monumental obra "Mis geniales predecesores", la evolución del ajedrez contemporáneo es fiel reflejo del apabullante progreso experimentado durante el siglo XX. En la actualidad, el "state of the art" en el ajedrez ha llegado a un altísimo nivel de refinamiento y eficacia, en su corpus teórico y praxis magistral.

Por supuesto, esto ha sido posible gracias a la contribución acumulativa de los grandes campeones y teóricos. Pero sobre todo, se ha debido a que el ajedrez se rige por unas reglas rigurosas y claras, acotadas en un escenario dialéctico perfectamente delimitado y que han permanecido invariables por espacio de muchos siglos.

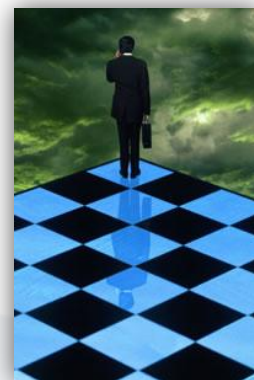
Partimos pues de la premisa, de que los procesos racionales que se han ido refinando con el transcurso de los siglos en el ajedrez, sirven de manera extraordinaria, como herramienta para la evaluación eficaz de estos procesos, la detección de fortalezas y debilidades, y en suma, ayudar en el desarrollo personal del individuo en el marco de sus competencias laborales.

Miguel Illescas es Gran Maestro Internacional de la FIDE (máxima titulación otorgada por la Federación Internacional de Ajedrez), actual Campeón de España (con el récord de 7 títulos en su haber). Fue asesor del equipo de IBM en el famoso match Kasparov vs. Deep Blue (Nueva York, 1997) y es coach personal del campeón mundial, Vladimir Kramnik (que obtuvo su título al derrotar a Kasparov en Londres, 2000). En 1999 fundó la Escuela de Ajedrez "Miguel Illescas", que dirige en la actualidad y compagina con sus actividades de profesional y conferenciante en todo el mundo.

Fases del programa formativo

El programa formativo consta de 4 fases claramente diferenciadas, que suponen una inmersión paulatina en el mundo del ajedrez y sus recursos. Estas sesiones serán introducidas por Miguel Illescas en su conferencia "Ajedrez y desarrollo de habilidades".

- **Curso de Iniciación al Ajedrez.** Donde se enseñan las reglas del juego.
- **Curso de Ajedrez básico.** Donde se enseñan los aspectos fundamentales del juego y su práctica.
- **Torneo on-line.** Donde los participantes ponen en práctica los conocimientos adquiridos mediante una competición.
- **Ajedrez y Competencias.** Donde los seleccionados reciben sesiones de coaching y desarrollo, dirigidas por Miguel Illescas y otros expertos.



Metodología del curso

En el proceso de inmersión paulatina, hasta llegar al coaching personalizado, se pueden observar los siguientes elementos empleados, siempre desde la utilización de herramientas y métodos ajedrecísticos:

- **En las dos primeras fases**, “Curso de Iniciación y básico de Ajedrez” se usará material teórico, que será explicado por el profesor, con abundantes ejemplos.
- **El Torneo on-line** tiene como finalidad enfrentar en una situación de competencia real a los participantes, donde además de los conocimientos adquiridos, se ponen en juego otras facetas que pretenden ser reveladas: adaptación al medio y los parámetros de la prueba, control del stress, control del tiempo de reflexión, concentración, competitividad, etc.
- **Selección de candidatos al coaching.** Tras conciliar las conclusiones de los cursos iniciales con la evaluación de los datos obtenidos en el Torneo on-line, se procederá a dar a conocer a la empresa los resultados.



NUESTRO EQUIPO

- Miguel Illescas
Gran Maestro Internacional
- Amador Rodríguez
Gran Maestro Internacional
- Ángel Martín
Maestro Internacional
- Michael Rahal
Maestro Internacional

INTERNET

www.ajedrezyempresa.com

CONTACTO

C/ Francisco Giner, 42
08012 – Barcelona
Tel: +34 932385352
info@ajedrezyempresa.com

Sesiones de Coaching

Para un Gran Maestro y entrenador de la experiencia de Miguel Illescas, los aspectos más reveladores de cada persona, en el marco que nos ocupa, estarán representados por su actuación ante el tablero: las partidas que ha jugado, las circunstancias en que se han disputado, sus oponentes y, sobre todo, cuál era su conocimiento de ajedrez previo a los cursos y cuál es el actual.

Una vez analizado en detalle cada caso, y conocidas nuestras fortalezas y debilidades ajedrecísticas actuales, la segunda parte del coaching, estará dirigida especialmente a las formas en que los métodos ajedrecísticos pueden potenciar el desarrollo personal de cada finalista, en el marco de su responsabilidad laboral. Para ello, el coacher realizará una inmersión “a la inversa”, estableciendo un diálogo abierto con cada finalista y con el grupo, que ponga de relieve aquellos aspectos más susceptibles de aplicación práctica.

Informe Final a la empresa

EDAMI facilita a la empresa un informe pormenorizado de cada participante, con mayor énfasis en los miembros finalistas y preseleccionados. El informe contiene todas las mediciones ajedrecísticas, así como un capítulo de conclusiones relativas al ámbito de las capacidades laborales.